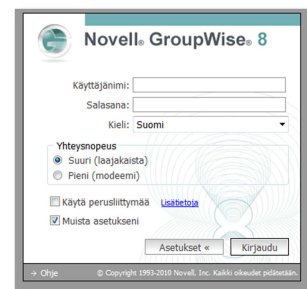


## Yhteensopivuusnäkömön käyttäminen Internet Explorer 9 –selaimessa GroupWise WebAccessin kanssa

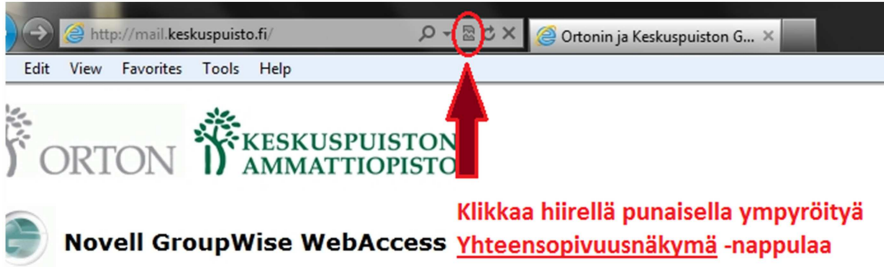
GroupWise WebAccess toimii Internet Explorer 9 –selaimen kanssa oikein silloin, kun käytössä on **Yhteensopivuusnäkömön**.

Jos kirjaudut GroupWiseen käyttäen <http://mail.orton.fi> –osoitetta, siinäkin pitää käyttää Yhteensopivuusnäkömön, kuten esimerkkikuvissa, vaikka niissä osoite on <http://mail.keskuspuisto.fi>. Toimi siis Orton-osoitteessakin ohjeiden mukaisesti.

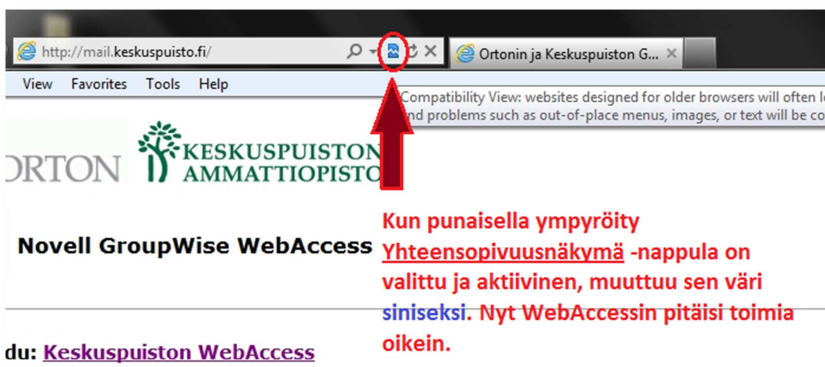
**Huom!** Jos menet WebAccessiin <http://mail.keskuspuisto.fi> –sivun kautta, mutta kirjaudut sisään linkistä ”Ortonin WebAccess”, aseta Yhteensopivuusnäkömön päälle ohjekuvien mukaisesti vasta kun olet <https://mail.orton.fi/gw/webacc> –kirjatunnessivulla:



Yhteensopivuusnäkömön asettaminen: klikkaa hiirelläsi nuolella osoitettua kuvaketta:



Varmistu, että kuvake muuttuu **siniseksi**, jolloin Yhteensopivuusnäkömön on aktivoitu.



Tämän jälkeen WebAccess toimii normaalisti myös Internet Explorer 9-selaimella. Internet Explorer 7 ja 8, Mozilla Firefox, Google Chrome tai Apple Safari eivät vaadi erityisiä asetuksia.